



Parcela:

2.4

Plocha pozemku:

600 m²

Typ domu:

typ C (3/4 kk)

Užitná plocha domu:

101,10 m²

Plánovaná etapa:

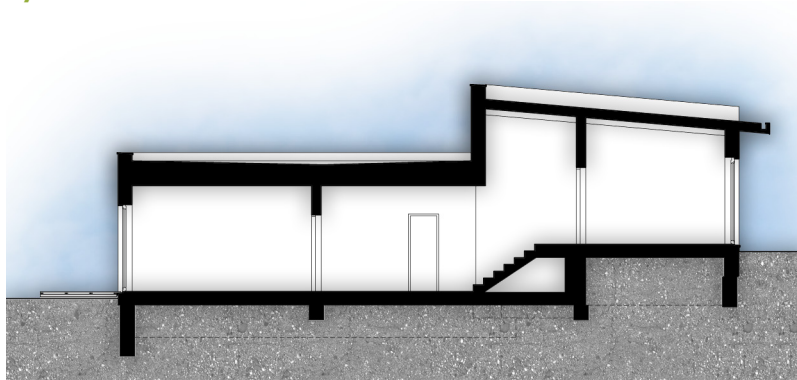
1



Půdorys 1NP



Řez podélný



Nádherný svažitý pozemek ideálně orientovaný k jihu skýtá to nejlepší co lze v oblasti rezidenčního bydlení nabídnout: dech beroucí výhledy do okolí, dostatek slunečních paprsků po celý rok, vynikající dopravní dostupnost a to vše, díky unikátnímu zastavovacímu systému P4I bez ztráty pocitu soukromí. Přístup na pozemek se nachází v jihovýchodním rohu ze zklidněné komunikace, kde se kromě příjemně zastíňující zeleně nachází i dostatek venkovních parkovacích stání pro Vaši návštěvu.

Dům pojmenovaný C je navržen do mírně svažitého terénu. Rozdělením na dvě výškové úrovně bylo dosaženo dokonalé souhry s okolním terénem a každá obývaná místnost má přímé propojení se zahradou. Rozvržení místností respektuje rozdělení na noční a denní část domu, ložnice s příslušenstvím a obývací se vstupní halou jsme umístili na různé výškové úrovně. Hlavní obytná místnost s kuchyňským koutem je ideálně orientována na jihozápad, ložnice jsou otočeny k rannímu slunci na východ.

Dům C varianta 4kk

č.m.	účel místnosti	plocha
C1.1	Zádveří	4,37 m ²
C1.2	Chodba	10,48 m ²
C1.3	Chodba	2,40 m ²
C1.4	Obývací pokoj+KK	29,69 m ²
C1.5	Technologie	4,27 m ²
C1.6	Koupelna	4,67 m ²
C1.7	Koupelna	4,40 m ²
C1.8	Ložnice	14,67 m ²
C1.9	Pokoj	12,80 m ²
C1.10	Pokoj	10,56 m ²
C1.11	Technologie	2,79 m ²
		101,10 m²
C1.12	Terasa	10,39 m ²
	Garáž	18,60 m ²
celkem		139,10 m²

0 2 4 6 8 10 12 14 16 20 24 30

